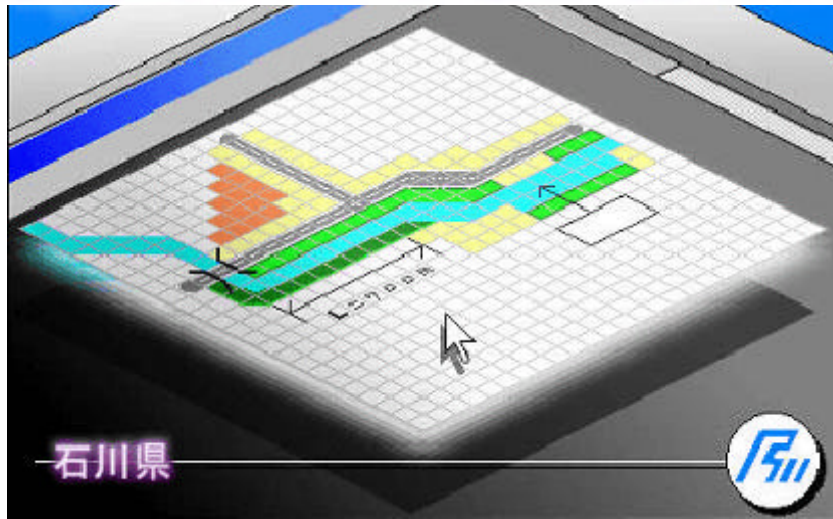


河川概要図(ポンチ絵)作成システム

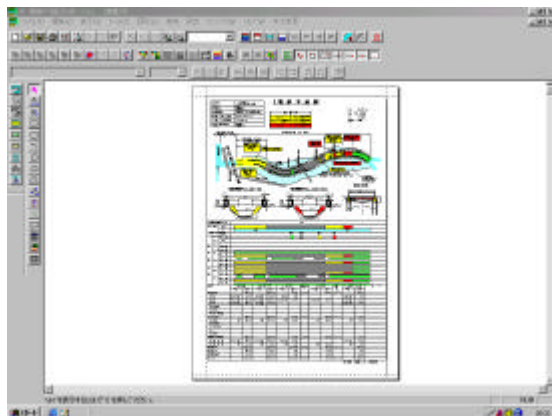
手書き図面はもう古い
これからは電子データ!



河川概要図(ポンチ絵)
が簡単に作れる!

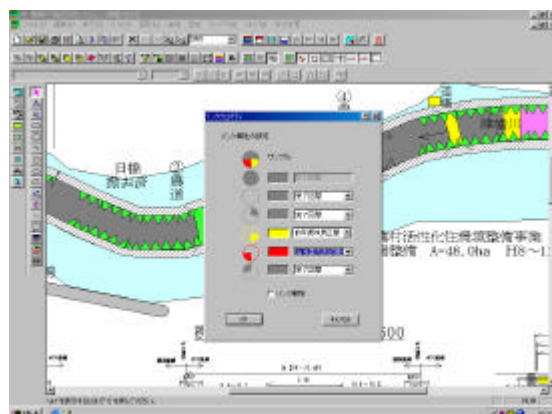
河川概要図(ポンチ絵)作成で困った、手間取った経験はありませんか?
急いでいる時こそ作成時間が短縮できたらいいですね。
「河川概要図作成システム」は概要図作成のための専用システムです。

五大開発(株)が自信を持って勤めます。導入実績 石川県庁、石川県内9土木事務所、金沢市



操作がらくらく

- CADの手法を取り入れた簡単操作
- 金額表は、もちろん自動計算
- 年次変更(色の変更)もワンタッチでOK

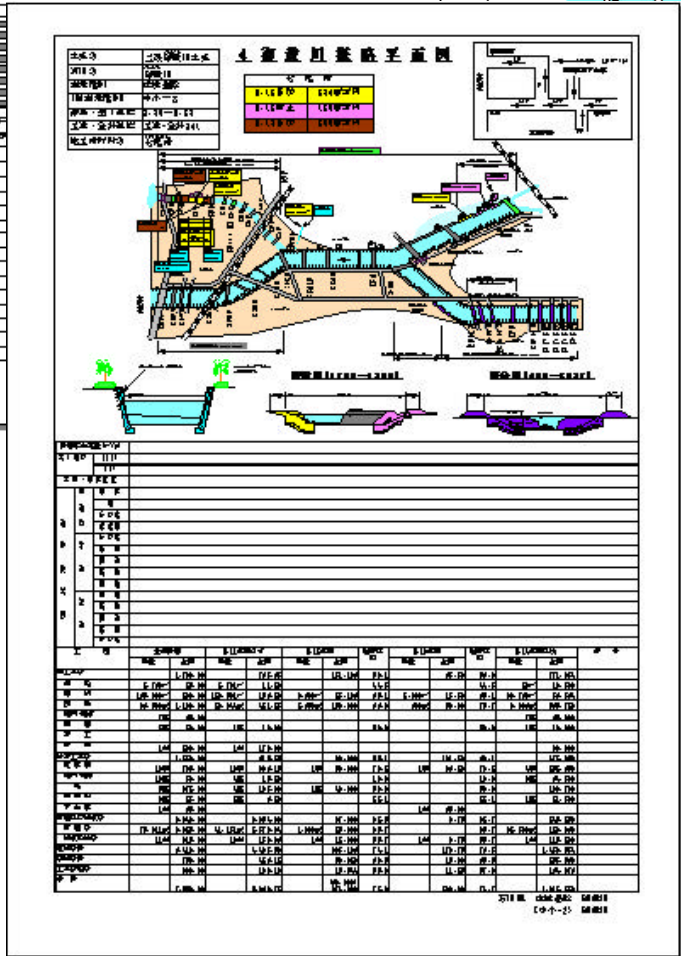
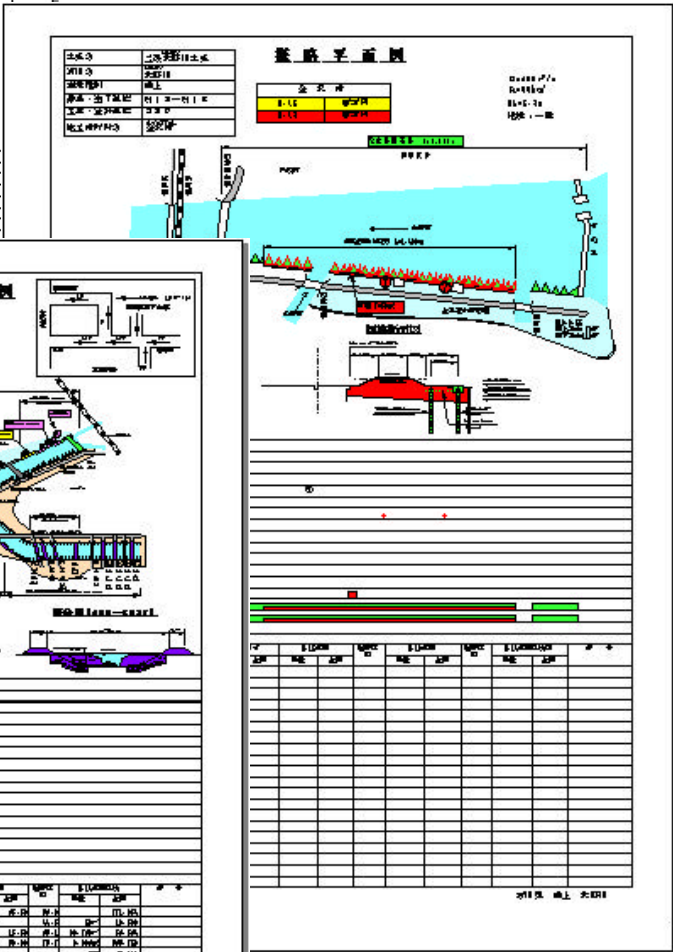
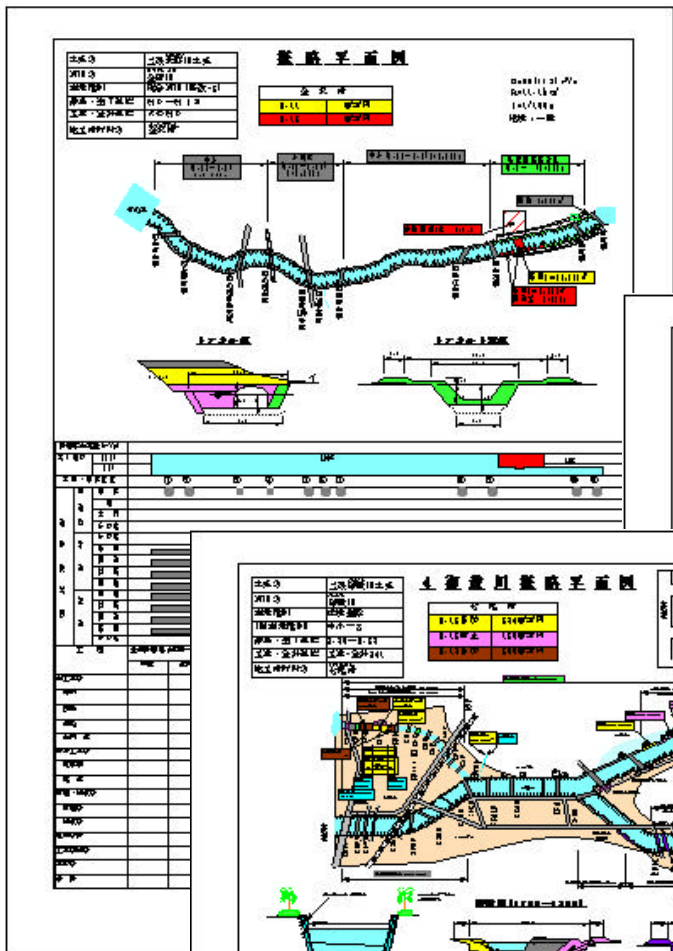


専用機能で時間短縮

- 自動護岸作図機能
- 河川、道路、線路、護岸、橋梁、堰作図機能
- 寸法作成機能
- 支川機能
- 平面図と進捗状況図の自動リンク機能
- シンボル登録機能
- その他、いろいろあります。

その他便利機能が満載

- ❖ 専用システムを使用する事で、データ形式の統一化・メールでのやり取りが可能。
(Windowsのバージョン等の違いも問題ありません。)
- ❖ BMP形式で出力できるため、閲覧のみならソフトは不要です。
- ❖ ポンチ絵作図以外にも用途はあります。



お問い合わせ・ご用命は

五大開発株式会社 情報技術部

本社 / 〒921-8051 石川県金沢市黒田1丁目35番地
 TEL 076-240-9588 FAX 076-240-6575
 URL <http://www.godai.co.jp/>
 E-mail: sato@godai.co.jp